

Silène

pour être annexé à
notre arrêté de ce jour.
VESOUL, le 18 DEC. 2008
Le Préfet



**PLAN DE PREVENTION DES RISQUES NATURELS PREVISIBLES
D'INONDATION (PPRI) PAR DEBORDEMENT DU DURGEON ET
DE SES PRINCIPAUX AFFLUENTS POUR LES COMMUNES
SITUEES SUR LE BASSIN AVAL**

Communes concernées :

Baignes, Boursières, Chariez, Chemilly, Clans, Colombier, Comberjon, Coulevon, Echenoz-la-Méline, Frotey-lès-Vesoul, Mont-le-Vernois, Montigny-lès-Vesoul, Noidans-lès-Vesoul, Pontcey, Pusey, Pusy-Epenoux, Quincey, Vaivre-et-Montoille, Velle-le-Chatel, Vesoul, Villeparois.

3 – Plans de zonage réglementaire

Approuvé le : 18/12/2008
Par arrêté préfectoral n° DDE/R/08 n° 123

vu pour être annexé à
notre arrêté de ce jour.

VESOUL, le 18 DEC. 2008
Le Préfet



Pierre-André DURAND

CARTOGRAPHIES

Vu pour être annexé à
notre arrêté de ce jour,
VESOUL, le 18 DEC. 2008
Le Préfet



Pierre-André DURAND

Bassin du Durgeon et du Batard
Page 2

Bassin du Durgeon et de la Vaugine
Page 24

Bassin de la Baignotte
Page 42

Bassin du Durgeon, de la Colombine
et de la Méline
Page 10

*Pusy-Epenoux:
Pages 25 à 27*

Vu pour être annexé à
notre arrêté de ce jour.
VESOUL, le 18 DEC. 2008
Le Préfet



Pierre-André DURAND

*Chemilly:
Page 41*

*Pusey:
Pages 28 à 30*

*Montigny-les-Vesoul:
Pages 35 et 36*

Vaugine

*Chariez:
Pages 37 et 38*

Durgeon

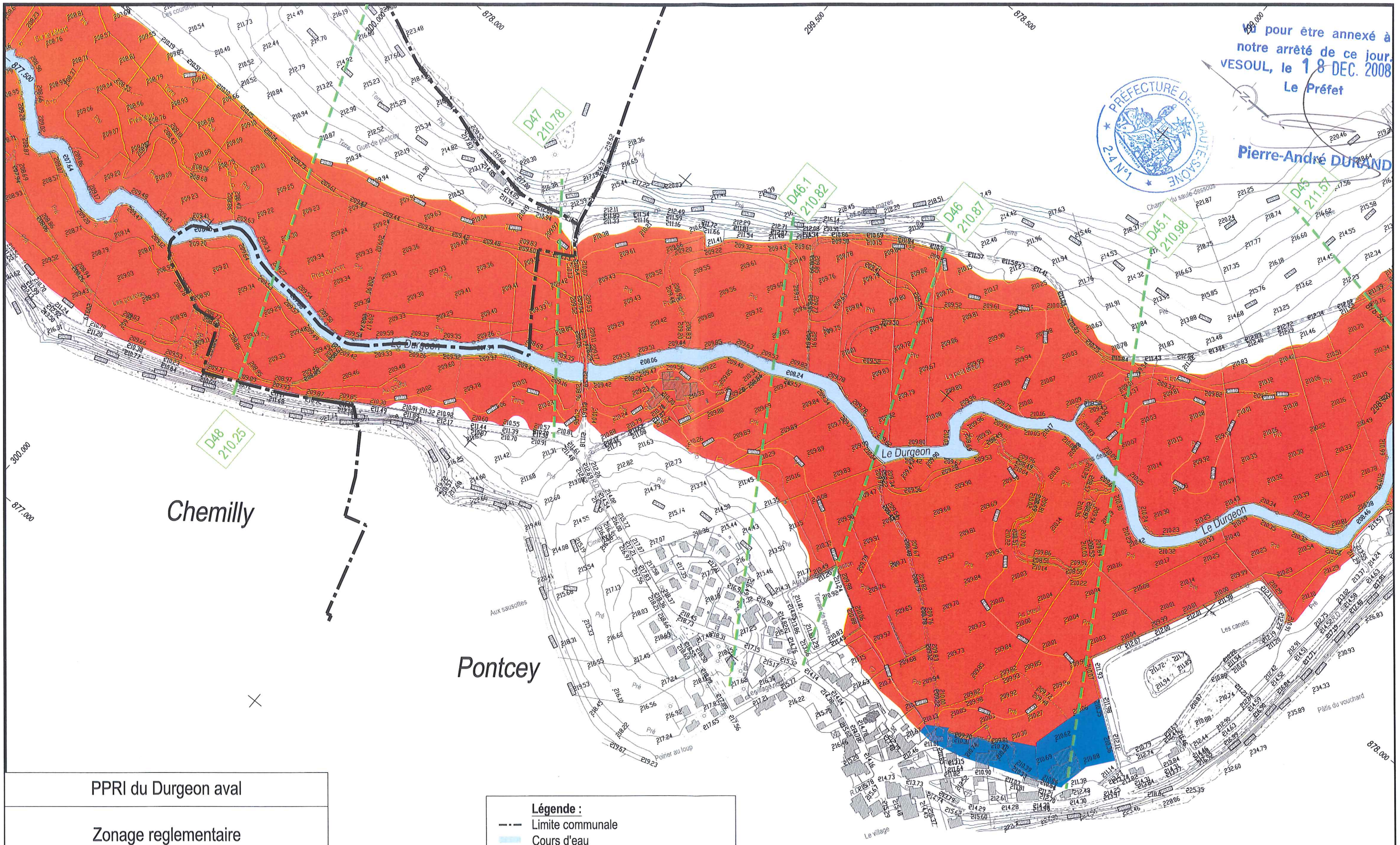
*Vaivre et Montoille:
Pages 31 à 34*

*Pontcey:
Pages 39 et 40*

pour être annexé à
notre arrêté de ce jour,
VESOUL, le 18 DEC. 2008
Le Préfet



Pierre-André DURAND



PPRI du Durgeon aval

Zonage réglementaire
Commune de Pontcey
Planche 1

- Légende :**
- Limite communale
 - Cours d'eau
 - Profil de calcul (nom et cote de référence)
 - Profil interpolé (nom et cote de référence)
 - Zone bleue
 - Zone rouge



D3083
Echelle : 1/5000
Novembre 2008

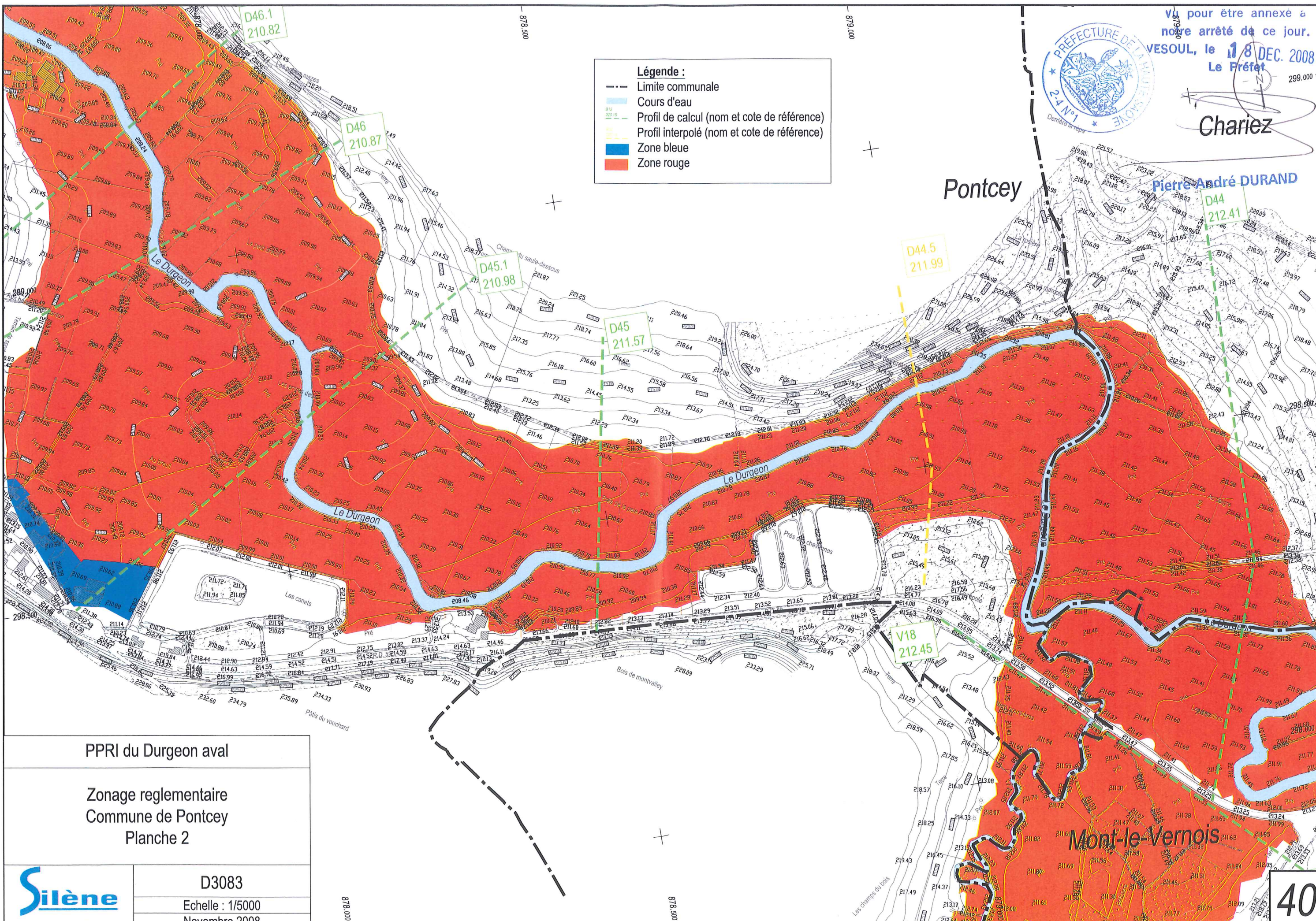
Vu pour être annexé à
notre arrêté de ce jour.
VESOUL, le 18 DEC. 2008
Le Préfet



Chariez

Légende :

- Limite communale
- Cours d'eau
- Profil de calcul (nom et cote de référence)
- Profil interpolé (nom et cote de référence)
- Zone bleue
- Zone rouge



Pontcey

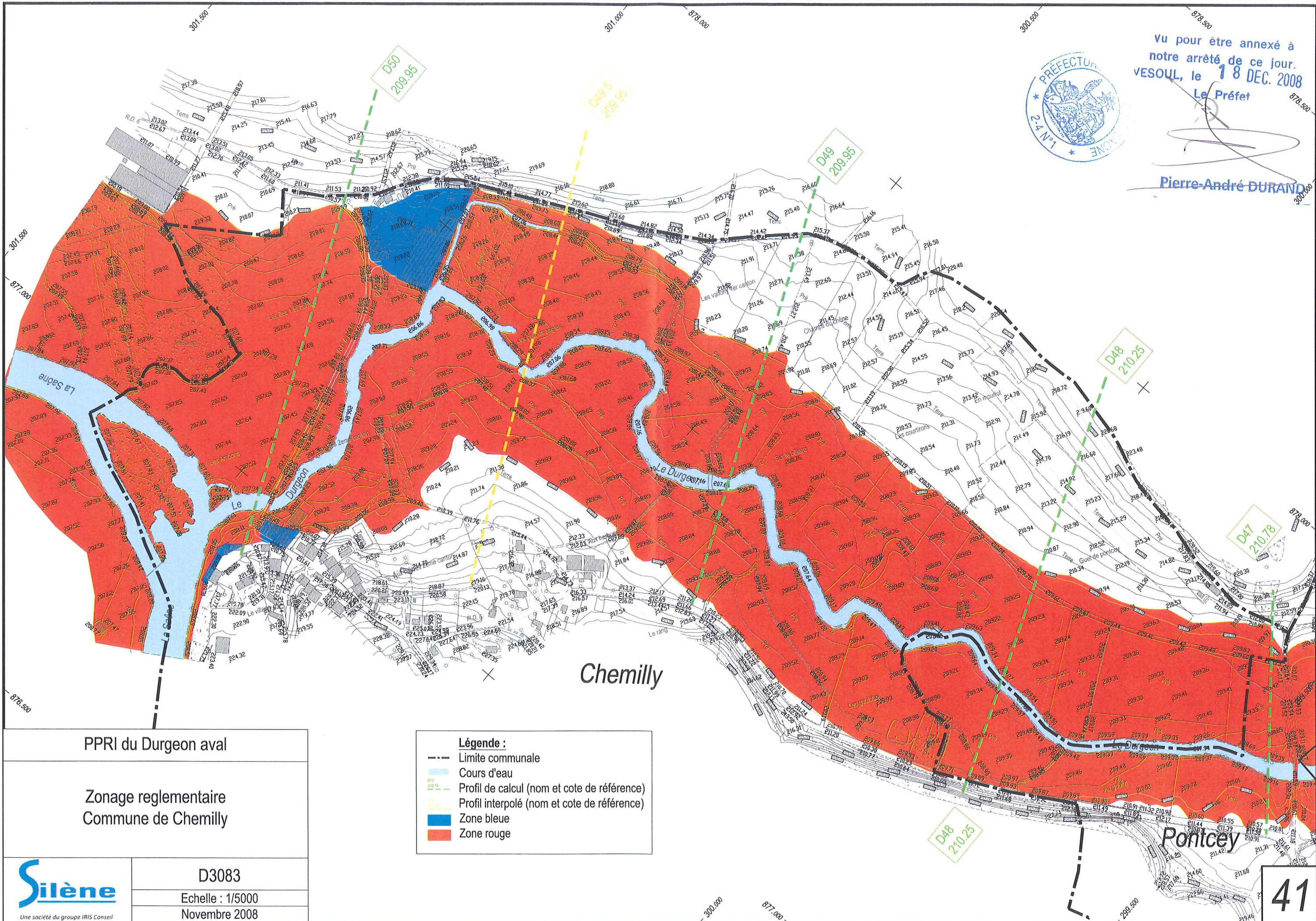
Pierre-André DURAND

PPRI du Durgeon aval

Zonage réglementaire
Commune de Pontcey
Planche 2



D3083
Echelle : 1/5000
Novembre 2008



Vu pour être annexé à
notre arrêté de ce jour.
VESOUL, le 18 DEC. 2008
Le Préfet



Pierre-André DURAND

PPRI du Durgeon aval

Zonage réglementaire
Commune de Chemilly

- Légende :**
- Limite communale
 - Cours d'eau
 - Profil de calcul (nom et cote de référence)
 - Profil interpolé (nom et cote de référence)
 - Zone bleue
 - Zone rouge

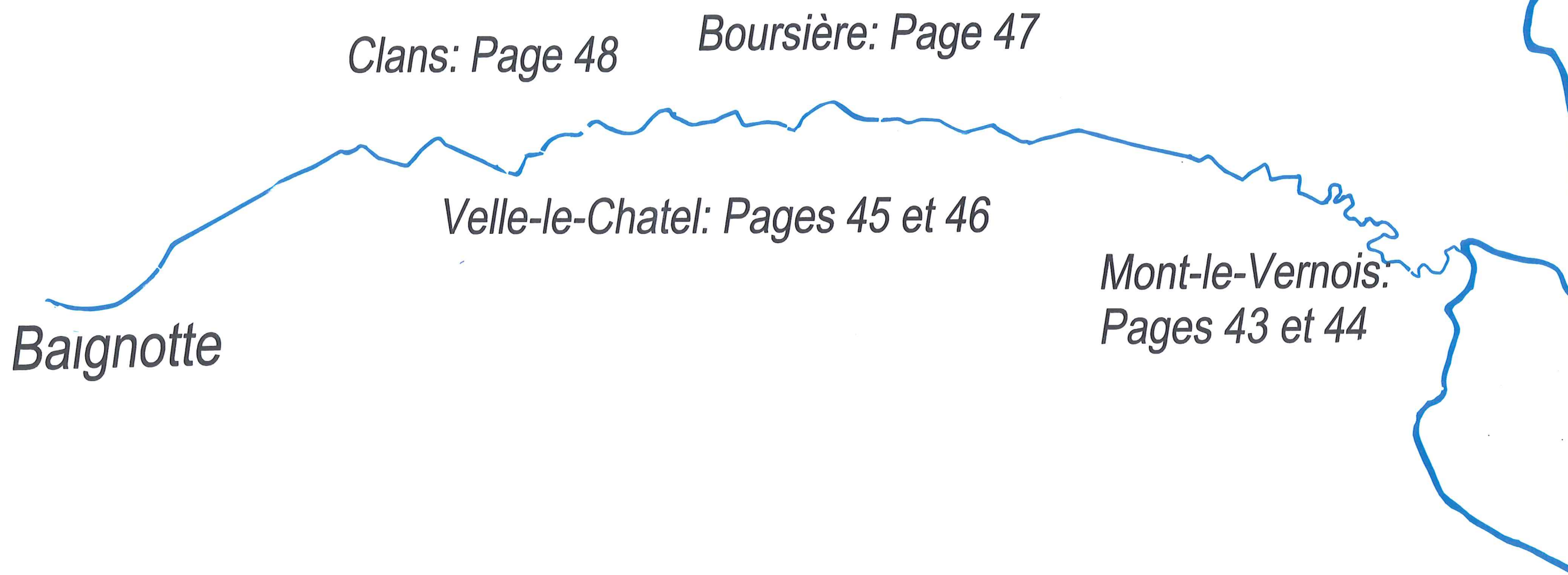


D3083
Echelle : 1/5000
Novembre 2008



vu pour être annexé à
notre arrêté de ce jour
VESOUL, le 18 DEC. 2008
Le Préfet

Pierre-André DURAND



Baignes:
Page 49

Clans: Page 48

Boursière: Page 47

Velle-le-Chatel: Pages 45 et 46

Baignotte

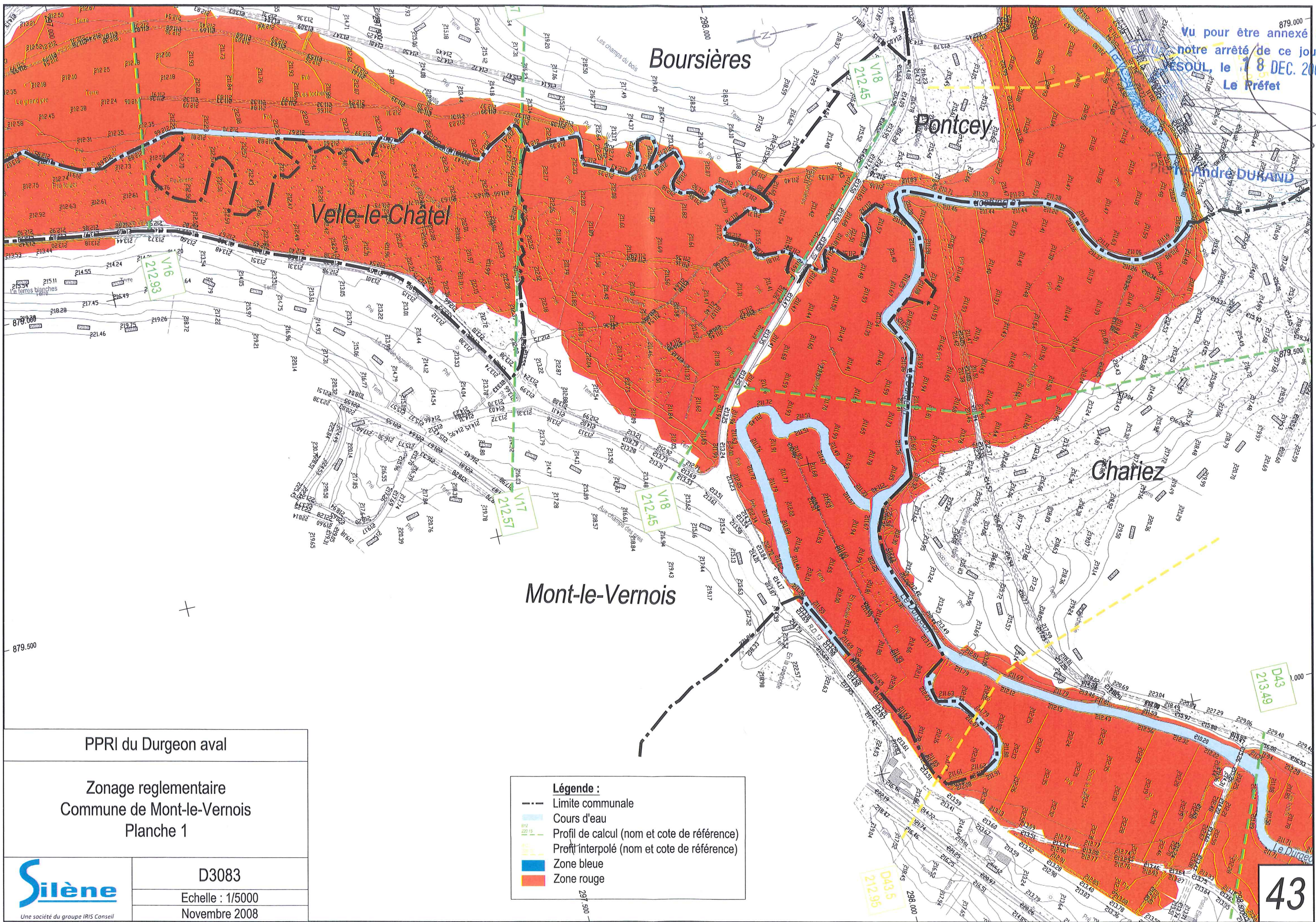
Mont-le-Vernois:
Pages 43 et 44

PPRI du Durgeon aval

Planche d'assemblage
Bassin de la Baignotte

D3083

Page 42



Vu pour être annexé à
notre arrêté de ce jour.
ESOU, le 18 DEC. 2008.
Le Préfet

PPRI du Durgeon aval







Zonage réglementaire
Commune de Mont-le-Vernois
Planche 1



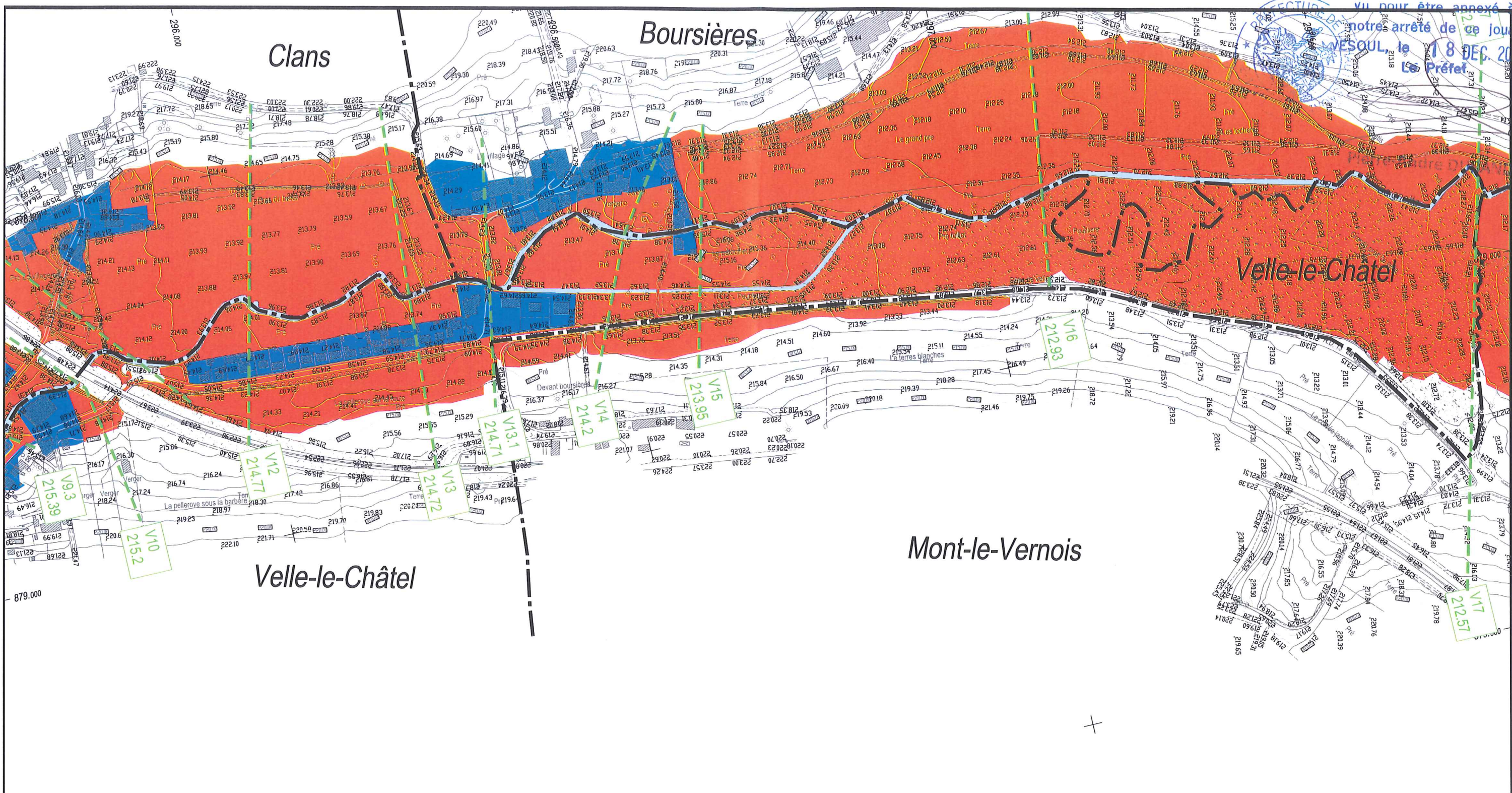
D3083

Echelle : 1/5000
Novembre 2008

Légende :

-  Limite communale
-  Cours d'eau
-  Profil de calcul (nom et cote de référence)
-  Profil interpolé (nom et cote de référence)
-  Zone bleue
-  Zone rouge

...VII pour être annexé à
notre arrêté de ce jour.
VESOUL, le 18 DEC. 2008
Le Préfet



Légende :

- Limite communale
- Cours d'eau
- Profil de calcul (nom et cote de référence)
- Profil interpolé (nom et cote de référence)
- Zone bleue
- Zone rouge

PPRI du Durgeon aval

Zonage réglementaire
Commune de Mont-le-Vernois
Planche 2

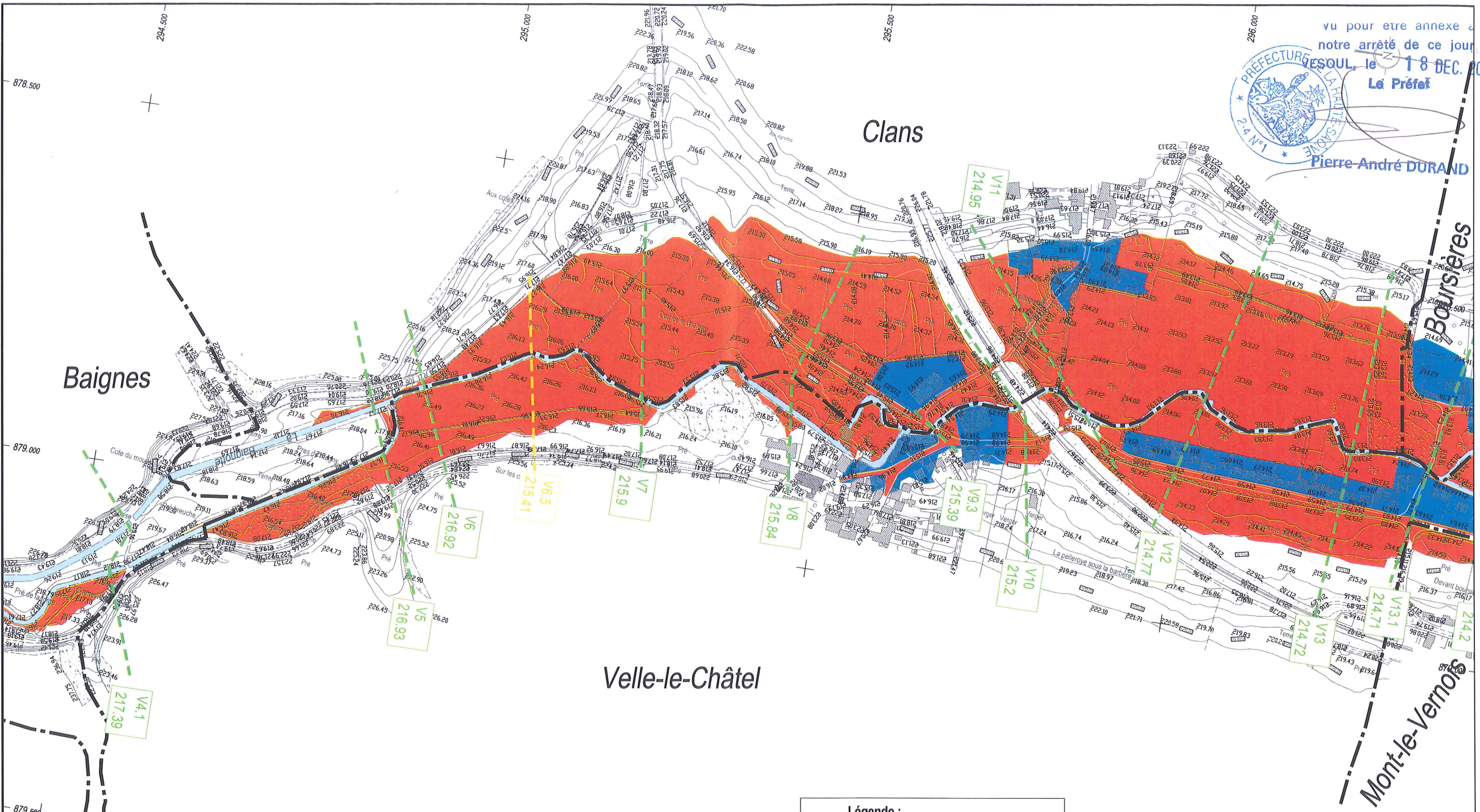
Silène
Une société du groupe IRIS Conseil

D3083
Echelle : 1/5000
Novembre 2008



vu pour être annexé à
notre arrêté de ce jour
ESOU, le 18 DEC. 20
Le Préfet

Pierre-André DURAND



Légende :

- Limite communale
- Cours d'eau
- Profil de calcul (nom et cote de référence)
- Profil interpolé (nom et cote de référence)
- Zone bleue
- Zone rouge

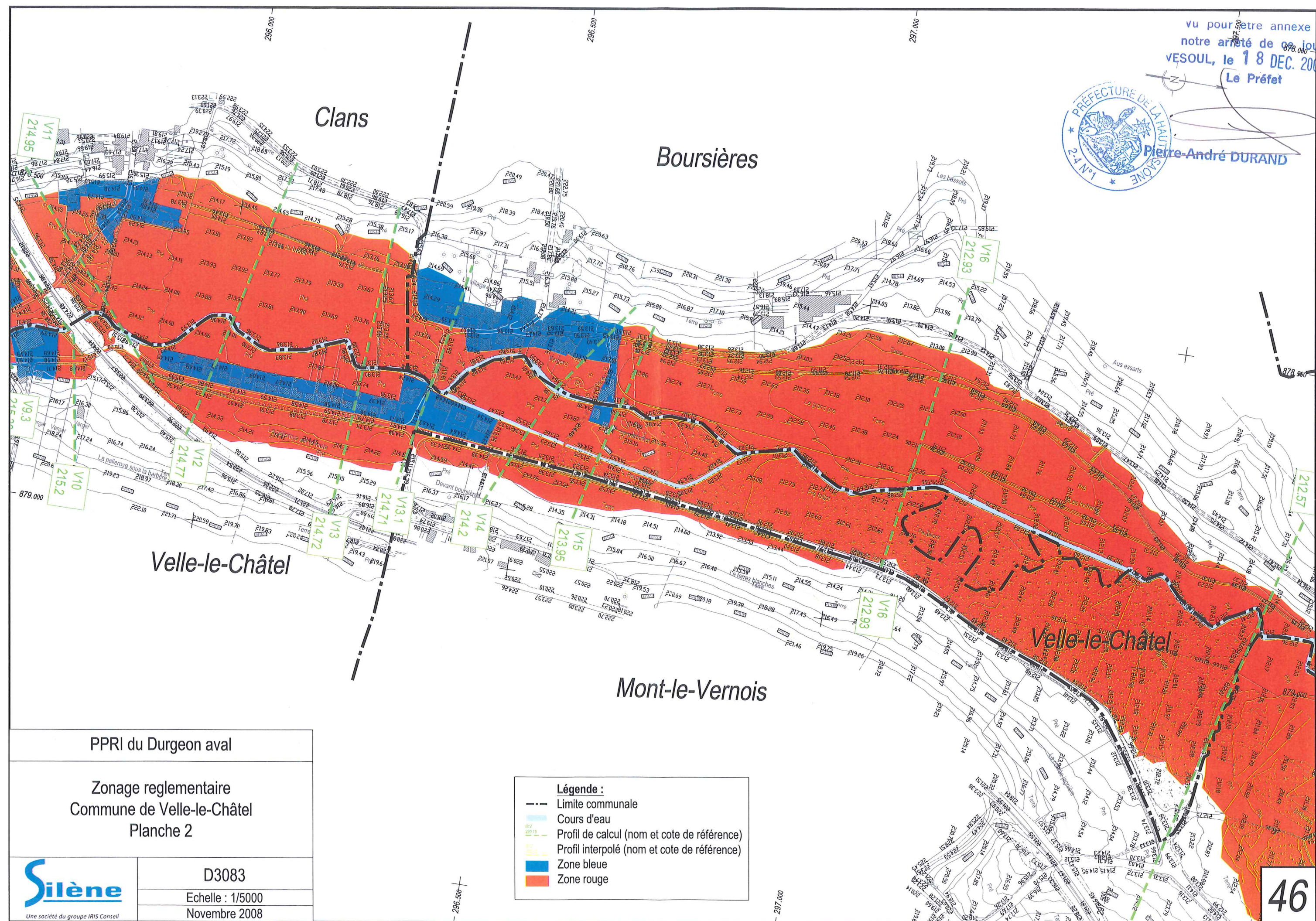
PPRI du Durgeon aval

Zonage réglementaire
Commune de Velle-le-Châtel
Planche 1

Silène
Une société du aruave IRIS Conseil

D3083
Echelle : 1/5000
Novembre 2008

vu pour être annexé à
notre arrêté de ce jour
VESOUL, le 18 DEC. 2008
Le Préfet



Clans

Boursières

Velle-le-Châtel

Mont-le-Vernois

Velle-le-Châtel

PPRI du Durgeon aval

Zonage réglementaire
Commune de Velle-le-Châtel
Planche 2

- Légende :**
- Limite communale
 - Cours d'eau
 - Profil de calcul (nom et cote de référence)
 - Profil interpolé (nom et cote de référence)
 - Zone bleue
 - Zone rouge



D3083
Echelle : 1/5000
Novembre 2008

PPRI du Durgeon aval

Zonage réglementaire
Commune de Boursières

Silène

Une société du groupe IRIS Conseil

D3083

Echelle : 1/5000

Novembre 2008

vu pour être annexé à
notre arrêté de ce jour
VESOUL, le 18 DEC. 2008

Le Préfet

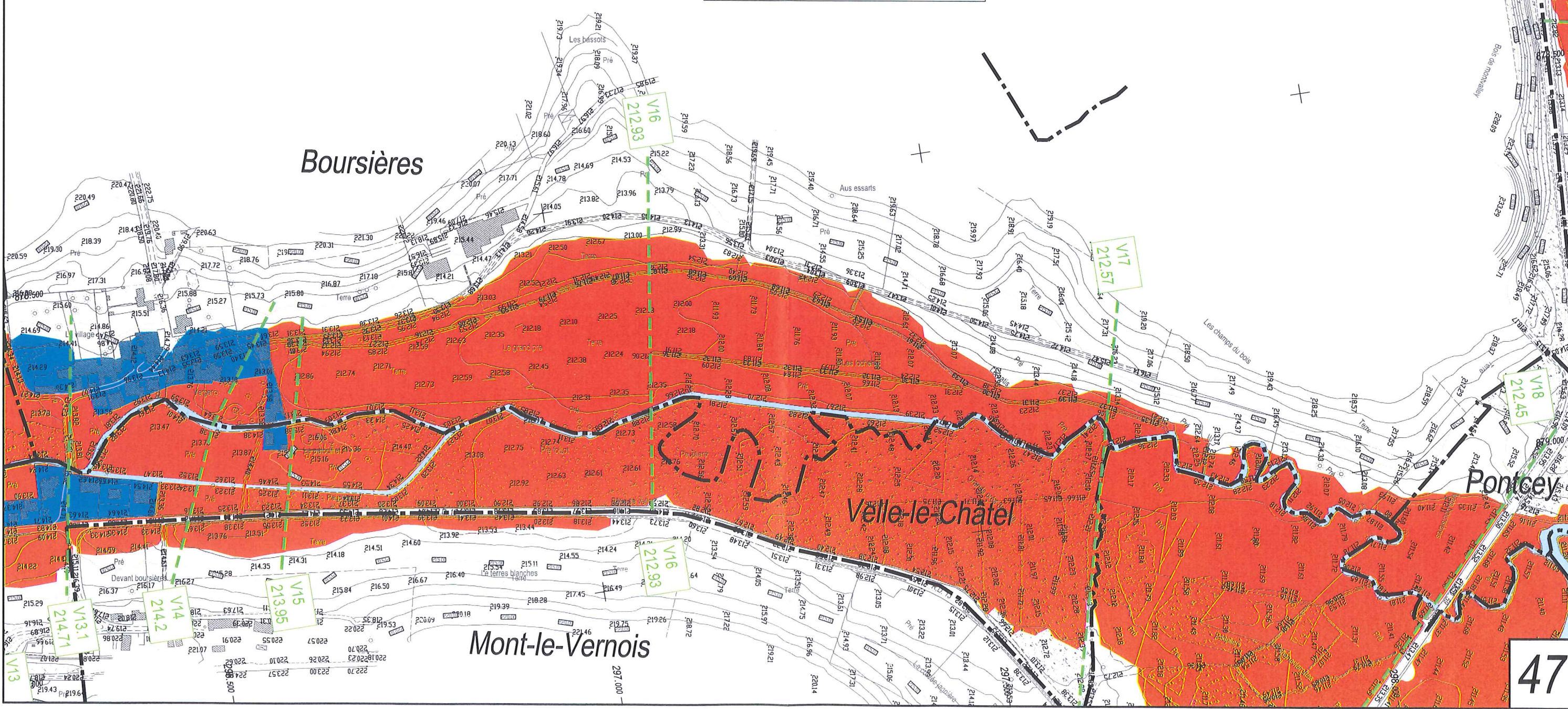
Pierre-André DUBREUIL

Pontcey



Légende :

- Limite communale
- Cours d'eau
- Profil de calcul (nom et cote de référence)
- Profil interpolé (nom et cote de référence)
- Zone bleue
- Zone rouge



PPRI du Durgeon aval

Zonage réglementaire
Commune de Clans



Une société du groupe IRIS Conseil

D3083

Echelle : 1/5000

Novembre 2008

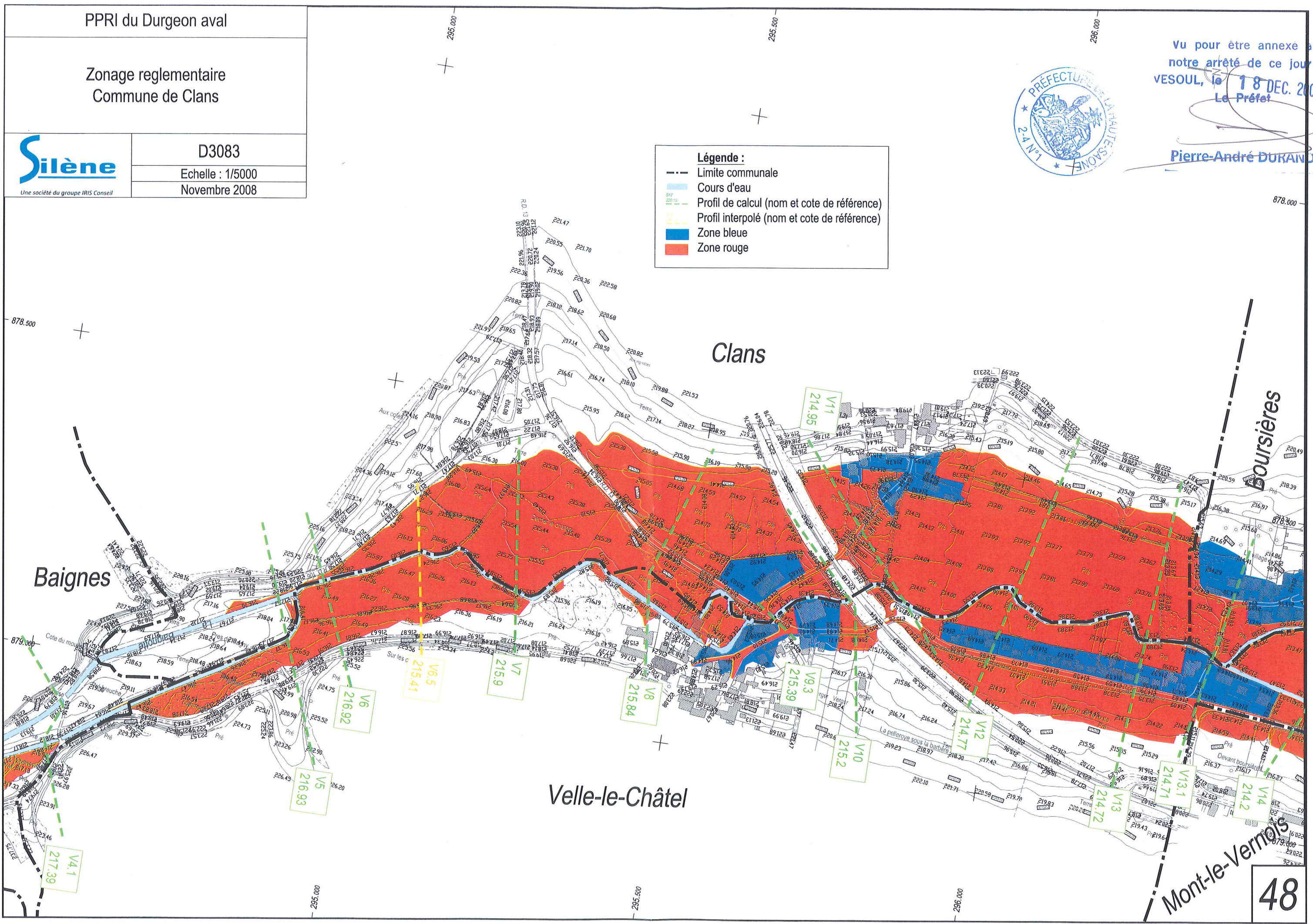


Vu pour être annexé à
notre arrêté de ce jour
VESOUL, le 18 DEC. 2008
Le Préfet

Pierre-André DURAND

Légende :

- Limite communale
- Cours d'eau
- Profil de calcul (nom et cote de référence)
- Profil interpolé (nom et cote de référence)
- Zone bleue
- Zone rouge



PPRI du Durgeon aval

Zonage réglementaire
Commune de Baignes



D3083
Echelle : 1/5000
Novembre 2008

Légende :

- Limite communale
- Cours d'eau
- Profil de calcul (nom et cote de référence)
- Profil interpolé (nom et cote de référence)
- Zone bleue
- Zone rouge



Vu pour être annexé à
notre arrêté de ce jour
VESOUL, le 18 DEC. 2008
Le Préfet

Pierre-André DURAND

